

Перевод прибора под другой ТИП газа

Замена жиклёра основной горелки, запальника и винта экономайзера производится в соответствии с паспортными данными на прибор



Перевод прибора на другой тип газа

1. Снять декоративный кожух.
2. Открутить штуцер крепления газоподводящей трубки запальника 1.*
3. Заменить жиклёр запальника в соответствии с таблицей.

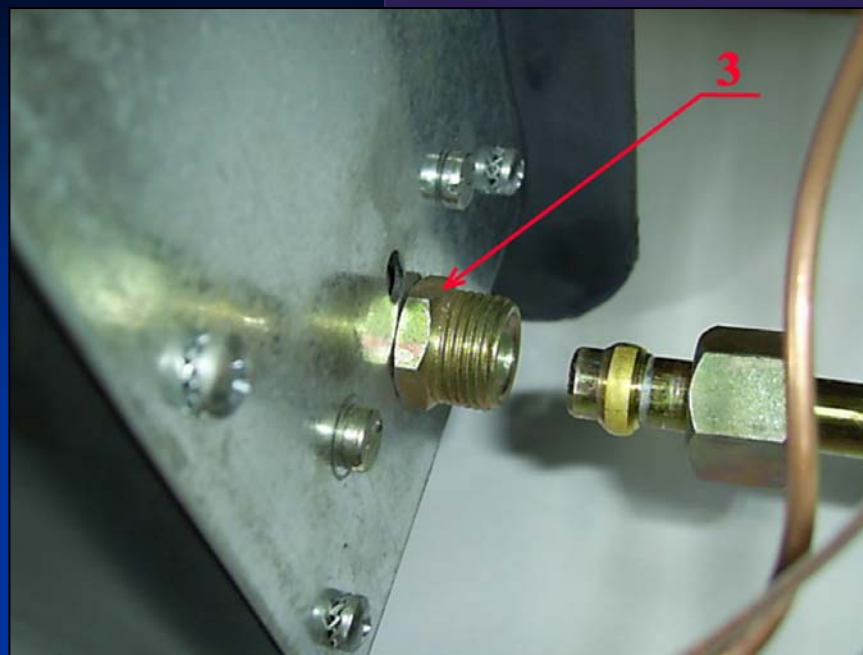
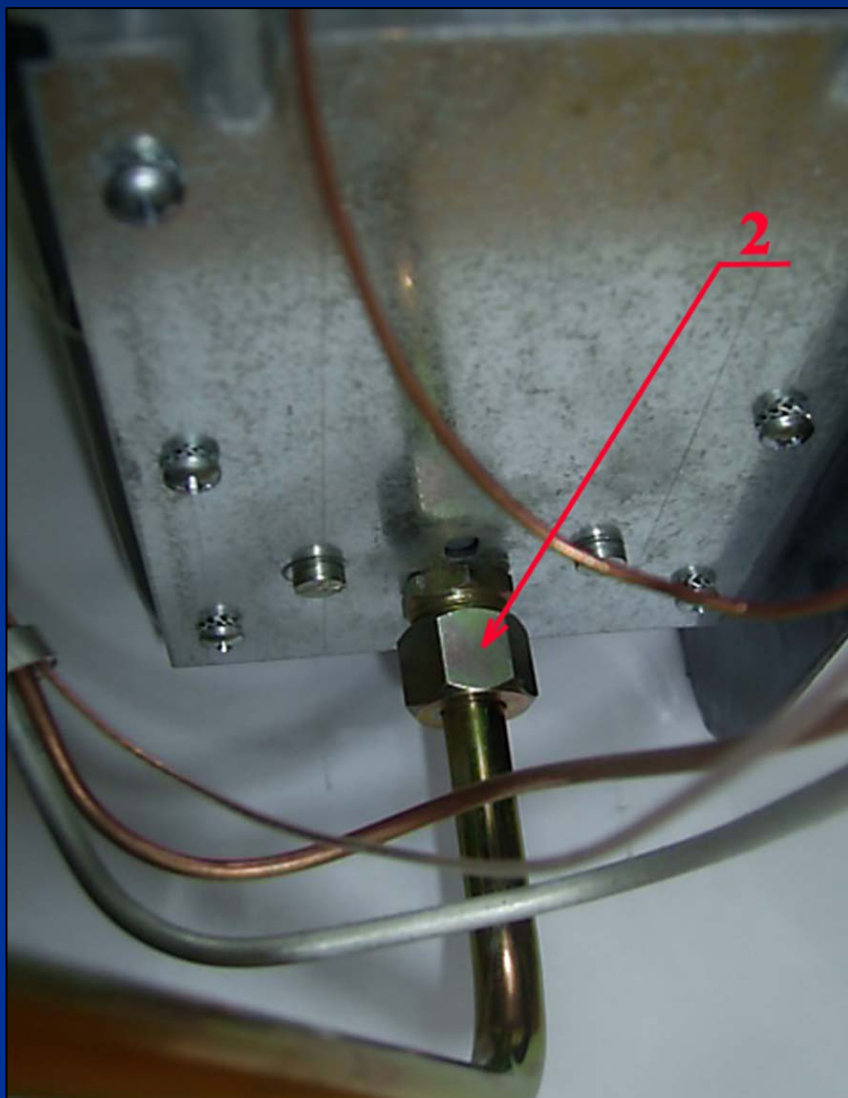


* Рекомендуется перед откручиванием штуцера запальника смазать штуцер и алюминиевую трубку около штуцера (WD 40) или любой жидкой смазкой для предотвращения разрушения.

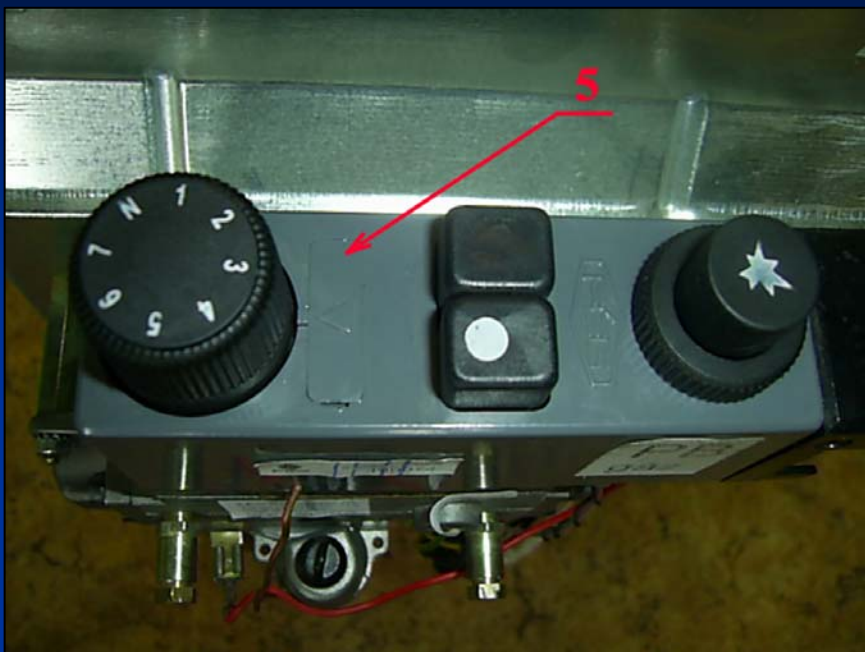


5. Выкрутить корпус жиклёра основной горелки 3.

6. Заменить жиклёр основной горелки 4, выкрутив из корпуса, в соответствии с таблицей.



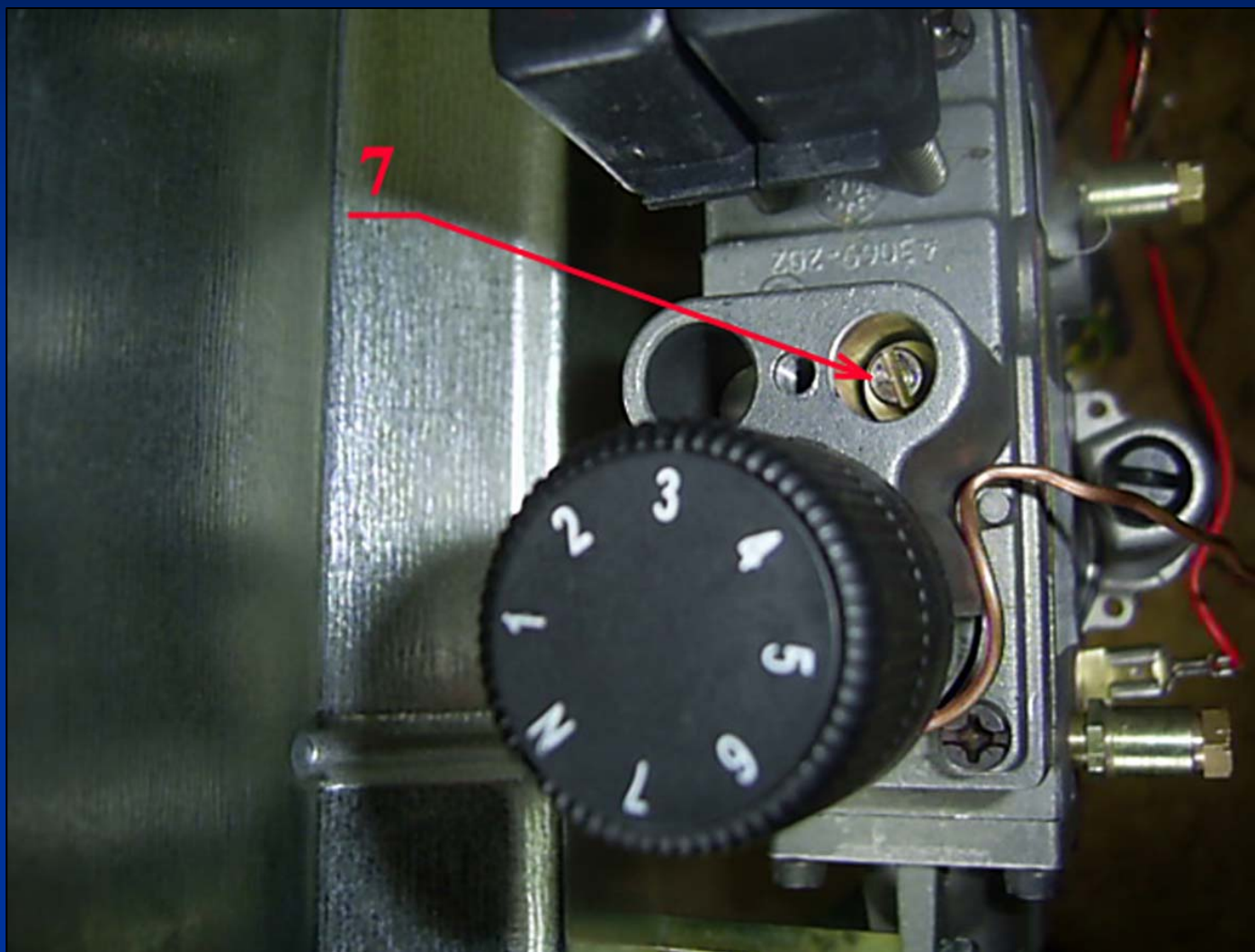
7. Снять крышку 5 с автоматики CR6



8. Открутить винт крепления 6 и снять пластиковый корпус автоматики CR6.



9. Заменить винт экономайзера 7 в соответствии с таблицей.
10. Собрать установку.



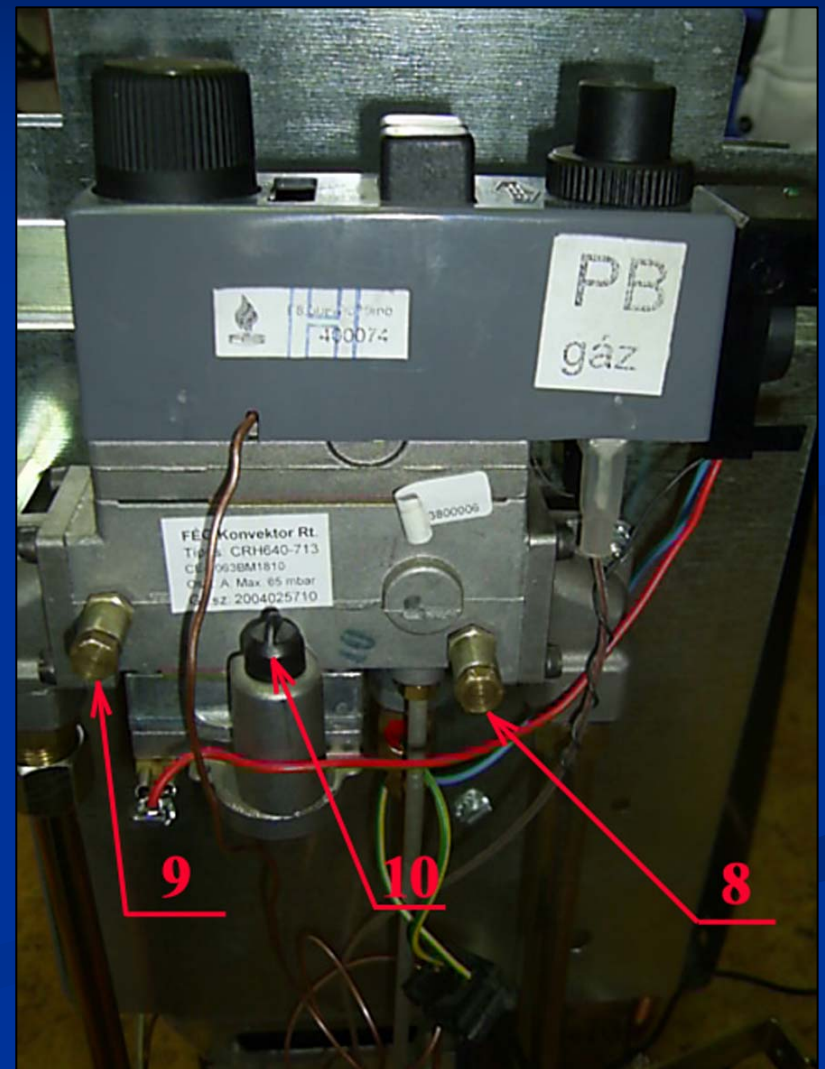
Регулировка давления

Автоматика CR6 оснащена встроенным редуктором, который обеспечивает постоянное значение давления на основной горелке, независимо от колебаний в сети газопровода. После перенастройки на другой тип газа и при пусконаладке необходимо настроить давление на основной горелке при работе на максимальной и минимальной мощности в соответствии с паспортными данными прибора

Давление на основной горелке (давление после газового клапана) можно регулировать лишь при номинальном или выше номинального давлении подсоединенного газа. ЗАПРЕЩЕНО производить установку при пониженном давлении присоединенного газа.

Регулировка давления при работе на максимальной мощности:

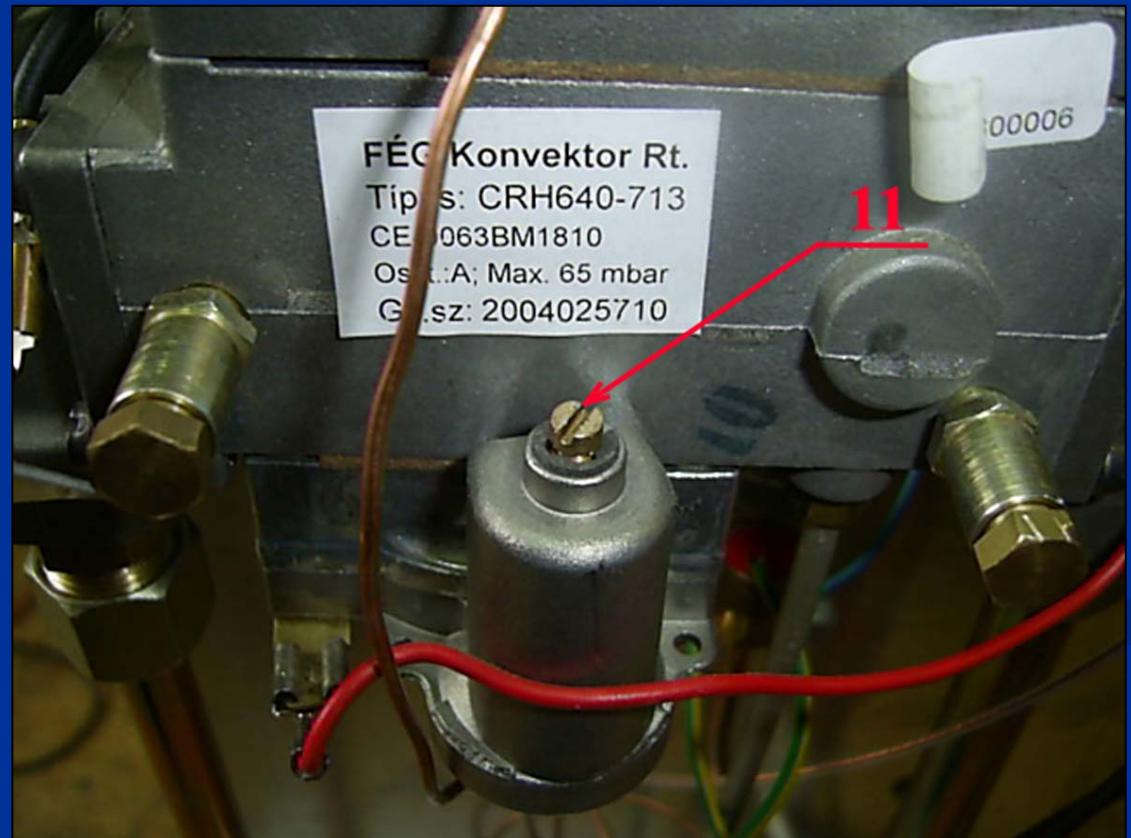
1. Подсоединить манометр к штуцеру 8.
2. Открыть газовый кран перед конвектором.
3. Измерить давление газа на входе.
4. Запустить конвектор.
5. Запустить конвектор.
6. Ручку регулятора температуры повернуть в положение 7.
7. Снять защитный колпачок 10.



8. Регулировка давления горелки производится установочным винтом 11. При вращении винта по часовой стрелке, давление на горелке повышается. При вращении винта против часовой стрелки, давление на горелке снижается. Контролировать давление на горелке с помощью манометра присоединенного к штуцеру 9.

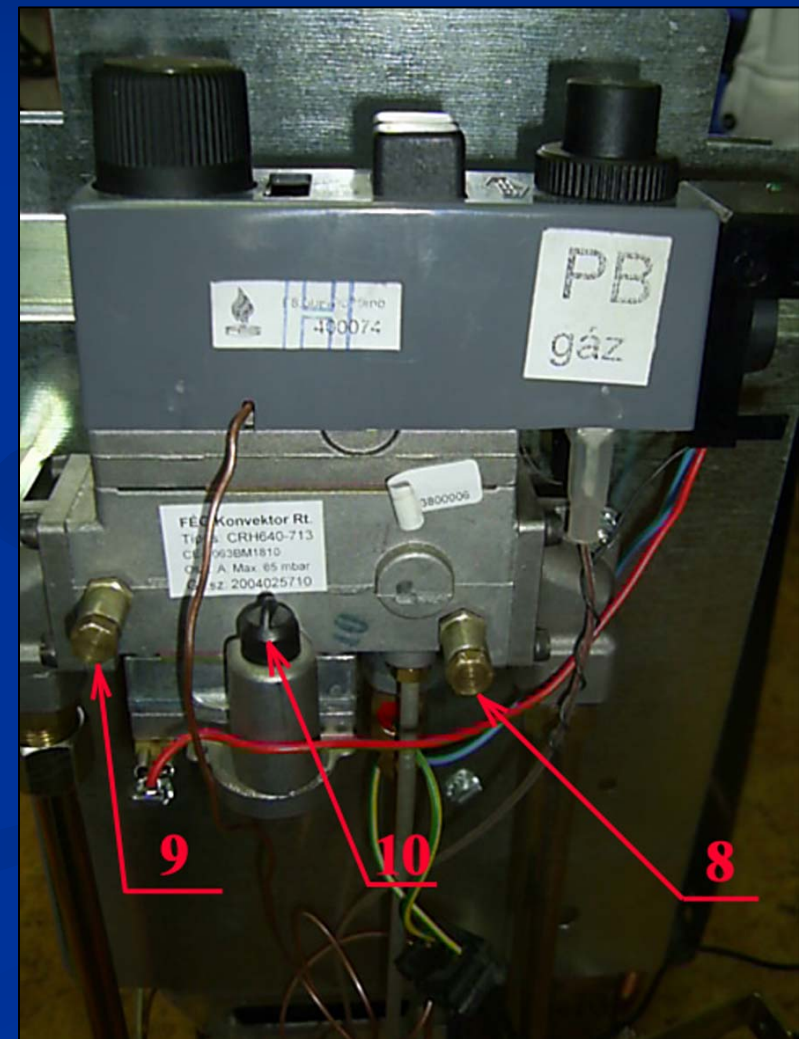
9. При настройке на сжиженный газ (P 30mbar), винт закрутить полностью.

При правильной настройке давления на максимальной мощности, пламя над основной горелкой имеет сине-голубой цвет.



Регулировка давления при работе на минимальной мощности:

1. Подсоединить манометр к штуцеру 9.
2. Запустить конвектор.
3. Ручку регулятора температуры вращать с положения N до включения основной горелки (слышен щелчок). Пламя на основной горелке имеет мерцающий вид.



4. Регулировка минимального давления горелки производится винтом экономайзера
7. При вращении винта по часовой стрелке, давление на горелке понижается. При вращении винта в противоположную сторону, давление на горелке повышается. Контролировать давление на горелке с помощью манометра.
5. Собрать установку.

